

2026年4月13日から

JAバンクの「ネット取引」が もっと便利に!

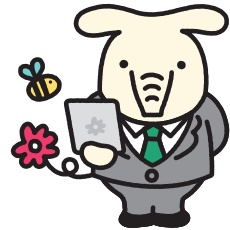


©よりそう

POINT
1

他行からJAバンクへのNISA利用金融機関の 変更が簡単・便利にできるようになります!

現在ご利用中のNISA利用金融機関から受け取れる廃止通知書があれば、ネットでも即日NISA口座開設が可能になります。また、即時NISA買付可能になります。

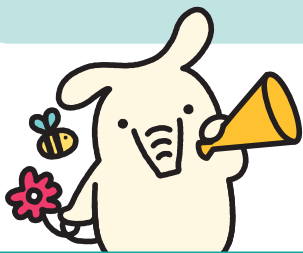


POINT
2

さらに! ご利用年齢の制限がなくなり、皆さまに 末永くご利用いただけるようになります!

今までは、ネット取引(JAバンク投信ネットサービス)のご利用には年齢制限がございましたが、2026年4月13日より、全お客さまにご利用いただけるようになります。(※) また、より安心してご利用いただけるように、リスクが高い商品の購入時やお取引金額が大きい際などには、再確認をいただけるような仕様に変更しております。ご不明な点がございましたら、JA職員までお尋ねください。

(※) これから投信信託口座を開設される75歳以上のお客さまは、JA窓口での投信信託口座開設ののち、ネット取引が可能になりますので、一度JA窓口までお越しください。なお、未成年の方はネット取引がご利用いただけません。



いつでも、どこにいても、好きなタイミングでお取引ができます!

※ネット取引は、JA職員のサポートがなく、商品選定からご購入までお客さまご自身で行っていただくお取引です。お取引が初めての方や対面でじっくり相談したい方等は、是非お電話や窓口にお声がけください。

ネット取引はこちら

はじめるなら、JAバンクアプリ 投資信託の口座開設がスマホでかんたん!



JAバンク投信ネットサービス

NISA口座の開設も
同時にお申込みできます

JAバンク アプリ



操作に関する
お問い合わせ

JAバンク投信ネット
サービスヘルプデスク **0120-628-047**

お問い合わせ時間：平日 9:00~21:00 土日祝日 9:00~17:00

《JAバンクの投信ネットサービスに関してご留意いただきたい事項》
投信信託取扱JAにて、キャッシュカードを発行した貯金口座が必要です。
※詳しくは当組合で定めた「JAバンク投信ネットサービス利用規定」をご確認ください。
(当組合ホームページで閲覧できます。)

《投資信託に関してご留意いただきたい事項》

●投資信託は、貯金等・共済契約ではありません。●投資信託は預金保険・貯金保険の対象ではありません。●JAバンク*が取り扱う投資信託は、投資者保護基金の対象ではありません。●JAバンクは投資信託の販売会社であり、投資信託の設定・運用は投資信託会社が行います。●投資信託は国内外の有価証券等で運用されるため、信託財産に組み入れられた株式・債券・REIT等の価値が変動しやすいため、投資信託資産の価値が投資元本を下回るリスク等は、投資信託の購入者に帰属します。詳しくは、契約締結前交付書面、投資信託説明書(交付目論見書)をご確認ください。●投資信託の運用による利益および損失は、投資信託の購入者に帰属します。●一部の投資信託には、特定日にしか換金できないものがあります。●投資信託の購入から換金・償還までの間に、直接または間接的にご負担いただく代表的な費用等には以下のものがあります。運用期間中：運用管理費用(信託報酬・管理報酬等)が日々信託財産から差し引かれます。また、外貨に両替して購入・換金するファンドには、上記の各種手数料等とは別に為替手数料がかかります。●お申込みにあたっては、契約締結前交付書面、投資信託説明書(交付目論見書)を十分お読みいただき、内容をご確認のうえ、ご自身で判断ください。●当資料は今後変更となる可能性もございます。手数料については、基準価額や計算過程の切り上げ・切り下げに伴い、1円単位のズレが生じる場合があります。*お客さまと取引のある農業協同組合および当該農業協同組合が所在する都道府県の信用農業協同組合連合会ならびに農林中央金庫を含めてJAバンク会員といえます。

お問い合わせ先