

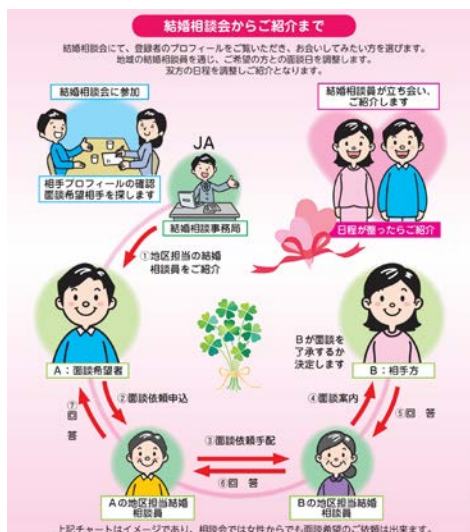
農山漁村等地域の情報集積を活用した持続可能な農山漁村等地域育成への貢献

タイトル 結婚相談活動

J A名 さいかつ（埼玉県）

<p>1 動機 (経緯)</p>	<p>組合員家庭の健全な発展と地域農業の確立を目指して、農業後継者をはじめ組合員の出会いの場を確保し、安心して暮らせる豊かな地域社会を実現することを目的としています。</p>
<p>2 概要</p>	<p>組合員から結婚相談員を依頼し全13店舗に配置しております。婚活パーティー、結婚相談会の他、婚活セミナーや年齢別相談会なども実施しています。</p>
<p>3 成果 (効果)</p>	<p>平成28年3月現在登録者数は男性96名、女性62名の計158名となっています。婚活パーティー等のイベント参加者は延べ283名です。平成28年3月には初めてのカップルが結婚式を挙げられました。</p>
<p>4 今後の 予定(課題)</p>	<p>年4回のパーティーなどのイベント開催や年2回の結婚相談会を予定しています。平成28年度は優先枠を設けるなど農業従事者の婚活に力を入れたいと思います。</p>

< 補足説明欄（スキーム図等を添付） >



お申し込み・お問い合わせ先：JAさいかつ人事情報課
〒341-0026 三郷市幸高101 電話：048-962-2100 FAX：048-962-2120

素敵なパートナーを探してみませんか？

日時 平成28年3月26日(土) 午約9時～本夜まで
会場 埼玉県加須市 むさしの里（JAさいかつ本部ふりばふりば）
埼玉県加須市志保1700-1（0480-61-4126）

参加人数 男性20名 女性20名(先着順・事務職優待枠)
参加費 男性7,000円 女性5,000円
参加条件 独身で未婚の方。20～49歳までの方（男性は原則JAさいかつ管内に住所を有する方）

受付期間 平成28年2月1日(月) から定員に達するまで
内容 入場には無料のフットボールランド・むさしの里に行き、いちご狩り、バーベキュー等
※当日はカジュアルな服装（動きやすい服装）をお願いします。
申込方法 専用の申込用紙にて窓口へ持参の郵送でFAXのいずれかでお申し込みください。
※窓口へ持参した場合は必ずお申し込みの旨をお知らせください。
※郵送でFAXでお申し込みの場合は受付後事務職より連絡先のご案内をいたします。
申込書は応募もしくはホームページからダウンロードしてお申し込みください。
当日のご案内は、お申し込み後にご案内によりご案内いたします。
※お申し込みは結婚相談員登録の方がお申し込みをさせていただきます。受付開始日に事務職がない場合もございますのでご了承ください。
お申し込み状況により定員に達する前に募集制限をかける場合がございますのでご了承ください。
結婚相談員は随時無料で受け付けておりますので、ご登録お待ちしております。

※JAさいかつホームページお問い合わせフォームより、パソコン・スマートフォンで24時間いつでもお問い合わせいただけます。詳しくは営業日以外と異なりますのでご了承ください。
イベント情報等はJAさいかつfacebookページにて随時ご案内いたします。